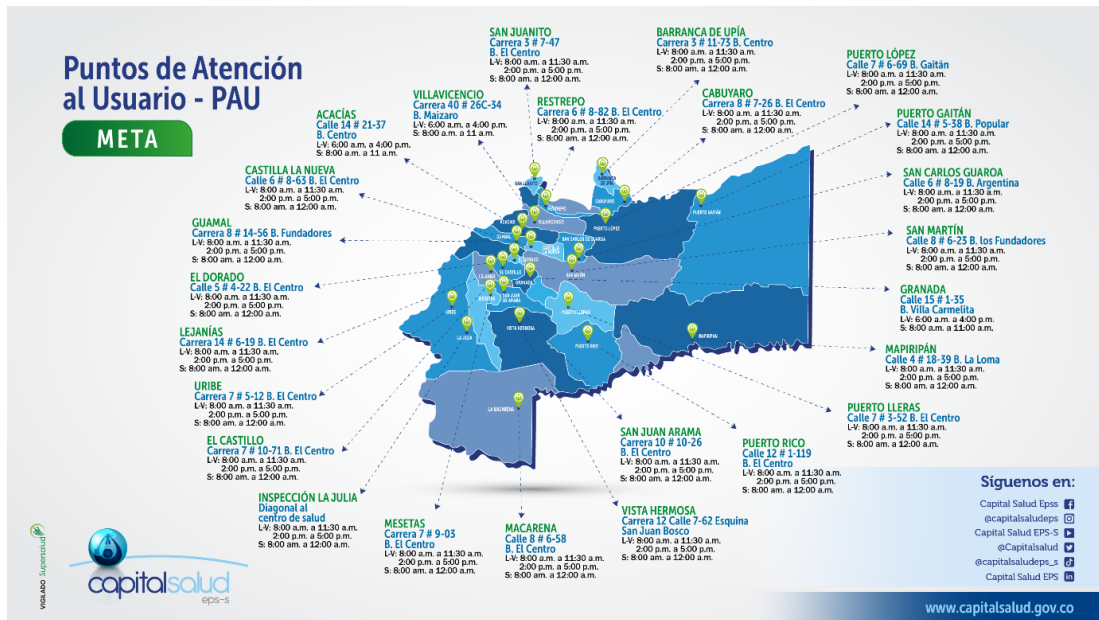


INFORME ACTIVIDAD

Objetivo: Definir los recursos logísticos necesarios para el desarrollo de las actividades de participación social.

Para la ejecución de las actividades de implementación del plan de acción de la política y en el fomento de las Asociaciones de Usuarios, Capital Salud EPSS en la sucursal Meta, ha definido unos recursos mínimos en los municipios de Acacias, Barranca de Upia, Cabuyaro, Castilla la Nueva, El Castillo, El Dorado, Granada, Guamal, Lejanias, Macarena. Mapiripan, Puerto Lleras, Puerto Lopez, Puerto Rico, Restrepo, Puerto Gaitán, San Carlos de Guaroa, San Juan de Arama, San Juanito, San Martin, La Uribe, Villavicencio y Vista Hermosa del Departamento del Meta, así:

Oficina de atención al Usuarios: Se dispuso de las oficinas de atención al usuario para que las asociaciones de usuarios efectúen las reuniones ordinarias y/o capacitaciones, igualmente en dicha oficina se proporciona internet.



Talento humano en el territorio: Se cuenta con un colaborador (Representante Municipal) por municipio, quienes acompañan a las asociaciones de usuarios en el despliegue de funciones, así como a las reuniones ordinarias y extraordinarias, capacitaciones, elaboración de actas y soportes documentales en los diferentes municipios.

Se tiene igualmente, un profesional de participación social ubicado en la ciudad de Villavicencio quien planea orienta la ejecución y evalúa las actividades de promoción social y fomento de las asociaciones de usuarios, así como tiende las inquietudes de los líderes sociales para su respectiva solución.

Dicho profesional realiza acompañamiento presencial en los municipios con asociaciones de usuarios.



Papelería: Se dispone de papelería (papel, lapiceros, impresora) para la elaboración de las actas, oficios, planillas o comunicados de las asociaciones de usuarios.

Chalecos: La EPS hizo entrega de chalecos para la identificación de los líderes con mayor participación en las asociaciones.

